

# 曲靖市沾益区白浪水库饮用水水源保护区调整公示

根据《云南省水源地保护攻坚战专项小组办公室关于进一步完善县级及以上集中式饮用水水源相关基础信息的通知》（云污防水源〔2022〕4号）和《曲靖市水源地保护攻坚战专项小组办公室关于进一步加强县级及以上集中式饮用水水源地管理的通知》（曲污防水源〔2022〕1号）工作要求，曲靖市生态环境局沾益分局依据《饮用水水源保护区划分技术规范》（HJ 338-2018）组织编制了《曲靖市沾益区白浪水库县级饮用水水源保护区调整方案》，对白浪水库饮用水水源保护区范围进行调整。并征求了区直有关部门意见。根据《云南省重大行政决策程序规定》要求，现对白浪水库饮用水水源保护区调整方案主要内容进行公示，公开征求公众意见。公示内容如下：

## 一、水源地概况

白浪水库位于沾益区北侧 23km 处的白浪河中段，属于珠江水系南盘江流域。坝址位于沾益区盘江镇龙凤村委会，径流区面积 81.0km<sup>2</sup>，涉及沾益区盘江镇、炎方乡和菱角乡。白浪水库供水服务人口约 8.7 万人，供水范围包括：盘江镇集镇、沾益区城区。经输水管道输送至盘江集镇水厂及沾益区创鑫供排水公司第一水厂、第二水厂。

白浪水库一期工程于 1960 年 4 月完工，二期工程于 1961 年 4 月完工，三期工程于 1964 年春完工。水库总库容 2070 万 m<sup>3</sup>，

兴利库容 1700 万 m<sup>3</sup>，死库容 39.7 万 m<sup>3</sup>，死库容对应水位 1972.00m，正常蓄水位 1986.88m，校核洪水位 1988.43m，水库防洪标准设计为 50 年一遇，是一座以防洪、灌溉、沾益区生活用水为主的中型水库。2023 年白浪水库实际取水总量 1065.5 万吨，服务年限 28 年。

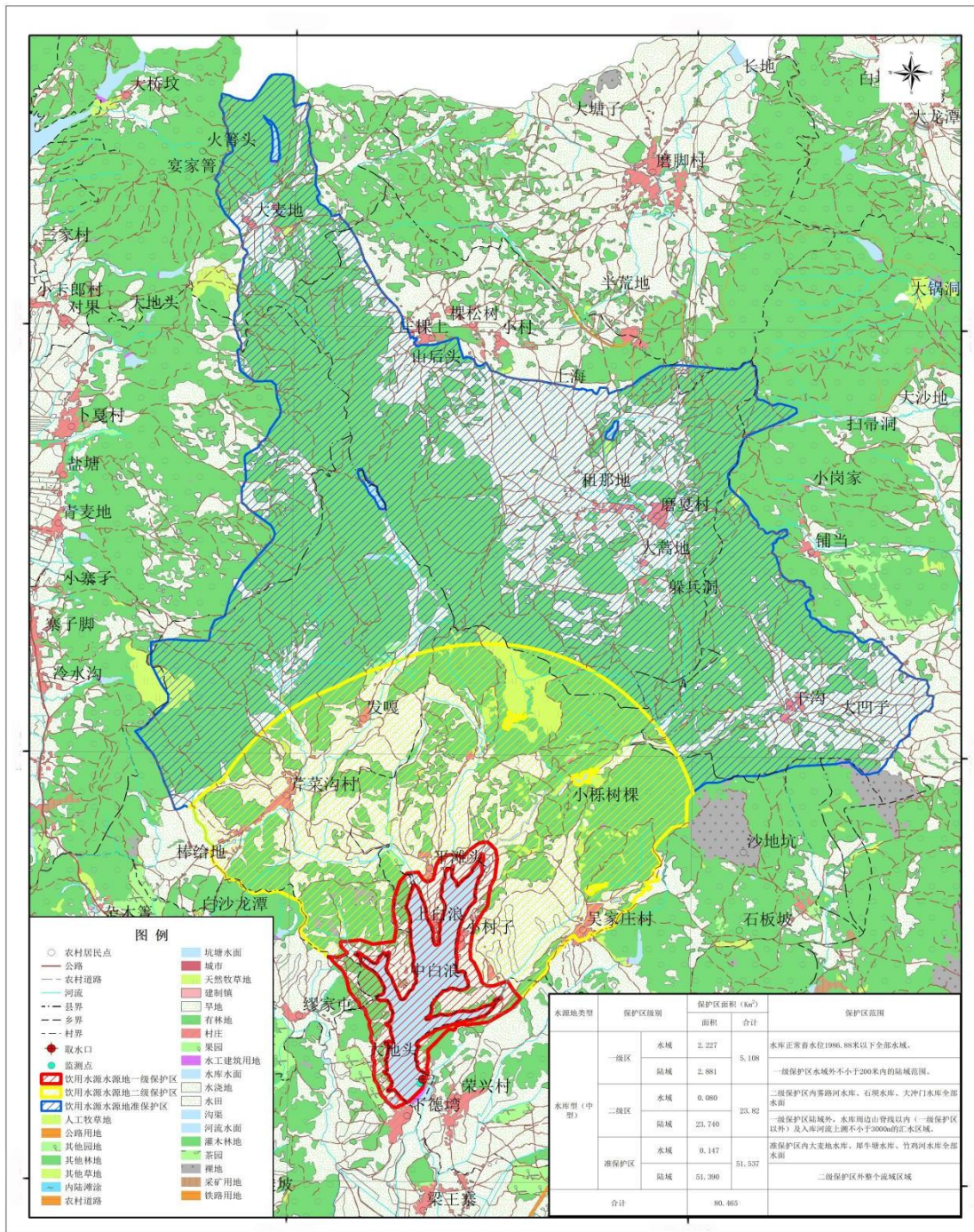
## 二、保护区调整

曲靖市沾益区白浪水库县级饮用水水源保护区划分一级、二级和准保护区范围共计 80.465km<sup>2</sup>。其中一级保护区面积 5.108km<sup>2</sup>（水域面积 2.227km<sup>2</sup>，陆域面积 2.881km<sup>2</sup>），二级保护区面积 23.82km<sup>2</sup>（水域面积 0.080km<sup>2</sup>，陆域面积 23.740km<sup>2</sup>），准保护区范围 51.537km<sup>2</sup>（水域面积 0.147km<sup>2</sup>，陆域面积 51.390km<sup>2</sup>）。

表 1 白浪水库集中式饮用水水源保护区调整结果

水源地类型	保护区级别		保护区面积 (km <sup>2</sup> )		保护区范围
			面积	合计	
水库型 (中型)	一级保护区	水域	2.227	5.108	水库正常蓄水位 1986.88m 以下全部水域。
		陆域	2.881		一级保护区水域外不小于 200m 内的陆域范围。
	二级保护区	水域	0.080	23.82	二级保护区内雾路河水库、石坝水库、大冲门水库全部水面
		陆域	23.740		一级保护区陆域外，水库周边山脊线以内（一级保护区以外）及入库河流上溯不小于 3000m 的汇水区域。
	准保护区	水域	0.147	51.537	准保护区内大麦地水库、犀牛塘水库、竹鸡河水库全部水面
		陆域	51.390		二级保护区外整个流域区域，东北侧以沾益区行政区边界为界
合计			/	80.465	/

附图 曲靖市沾益区白浪水库饮用水源地保护区区划图



坐标系: 2000国家坐标系  
高程基准: 1985国家高程基准



曲靖星程环保科技有限公司 制图  
二〇二二年四月

### **三、征求意见范围及内容**

征求意见范围：白浪水库水源地相关管理部门及所在地人民政府，保护区范围内及供水区域内的街道（社区）居委会及居民。

征求意见的内容主要包括：白浪水库饮用水水源保护区调整的总体意见（同意或不同意）；饮用水水源保护区调整结果的合理性（是或者否）；饮用水水源保护区调整后的有利或不利影响及相关措施与建议。

### **四、公众提交意见的方式和途径**

公示期间，对白浪水库饮用水水源保护区调整方案如有异议，请填写《征求公众及相关部门对曲靖市沾益区白浪水库饮用水水源保护区调整方案的意见表》（见附件），并发送至征求意见单位（联系方式如下）。个人须署真实姓名、联系电话，单位须加盖公章。

### **五、征求意见单位联系方式**

征求意见单位：曲靖市生态环境局沾益分局

通讯地址：曲靖市沾益区东风南路 252 号

邮编：655500

联系人：张赵玲

联系电话：0874-3169866

电子邮箱：26816729@qq.com

### **六、公示期限**

公示时间为自本项目公示之日起 30 日。

### **七、附件**

征求公众及相关 部门对白浪水库饮用水水源保护区调整方案的意见表	
填表日期	_____年_____月_____日
一、公众意见	
与本水源地调整范围和影响有关的建议和意见	
二、公众信息	
（一）公众为公民的请填写以下信息	
姓名	
身份证号	
有效联系方式 (电话号码或者邮箱)	
经常居住地址	_____省_____市_____县(区、市)_____乡(镇、街道)_____村(居委会)_____村民组(小区)
是否同意公开个人信息 (填同意或者不同意)	(若不填默认为不同意公开)
（二）公众为法人或者其他组织的请填写以下信息	
单位名称	
工商注册号或统一社会信用代码	
有效联系方式 (电话号码或者邮箱)	
地址	_____省_____市_____县(区、市)_____乡(镇、街道)_____路_____号
是否同意公开个人信息 (注：法人或其他组织信息原则上可以公开，若涉及不能公开的信息请在此栏中注明法律依据和不能公开的具体信息。)	